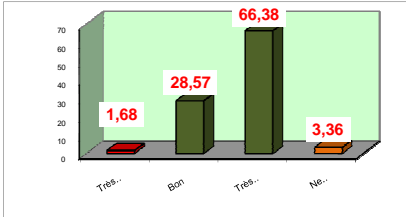


Nombre de patients : 119
27 Mai - 14 Juin 2014
Les résultats sont exprimés en pourcentage

ACCUEIL

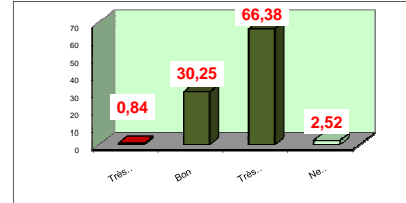
Réservé, à VOUS ou A VOS PROCHES, par le SERVICE ADMINISTRATIF lors de votre ARRIVEE ?

	2013	2014
Très Mauvais - Mauvais	1	1,68
Bon	18	28,57
Très bon - Excellent	77	66,38
Ne sait pas ou ne se prononce pas	4	3,36



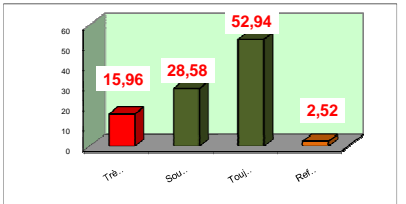
Reçu lors de votre arrivée dans le(s) SERVICE(s) de SOINS ?

	2013	2014
Très Mauvais - Mauvais	2	0,84
Bon	22	30,25
Très bon - Excellent	76	66,38
Ne sait pas ou ne se prononce pas	0	2,52



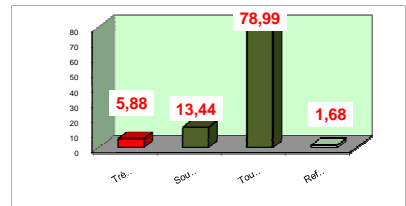
Avez-vous pu IDENTIFIER les FONCTIONS, c'est-à-dire saviez-vous si c'était un médecin, une infirmière, une aide-soignante etc. ?

	2013	2014
Très Rarement - Jamais - Parfois	16	15,96
Souvent - Presque toujours	33	28,58
Toujours	47	52,94
Refus - ne sait pas	4	2,52



Le personnel du service était-il POLI et AIMABLE ?

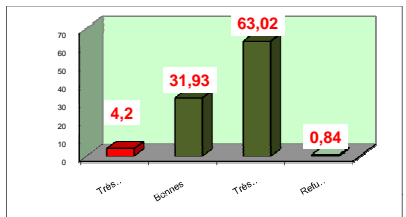
	2013	2014
Très Rarement - Jamais - Parfois	7	5,88
Souvent - Presque toujours	14	13,44
Toujours	79	78,99
Refus - ne sait pas	0	1,68



INTIMITE

Précautions prises par le personnel pour respecter votre INTIMITE ?

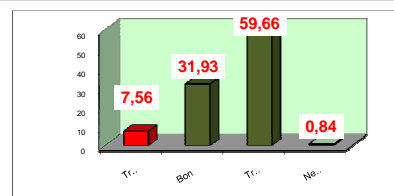
	2013	2014
Très Mauvaises - Mauvaises	1	4,2
Bonnes	23	31,93
Très bonnes - Excellentes	76	63,02
Refus - ne sait pas	0	0,84



LOGISTIQUE - CONFORT

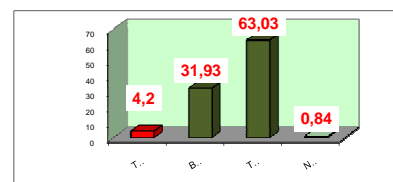
CONFORT de votre chambre ?

	2013	2014
Très Mauvais - Mauvais	2	7,56
Bon	23	31,93
Très bon - Excellent	76	59,66
Ne sait pas ou ne se prononce pas	0	0,84



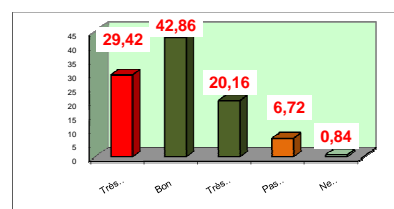
PROPRETE de votre chambre ?

	2013	2014
Très Mauvaise - Mauvaise	5	4,2
Bonne	21	31,93
Très bonne - Excellente	75	63,03
Ne sait pas ou ne se prononce pas	0	0,84



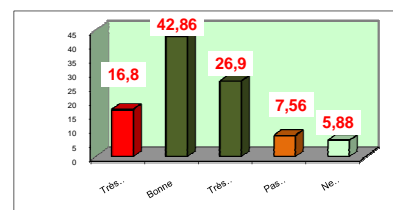
REPAS servis dans l'établissement ?

	2013	2014
Très Mauvais - Mauvais	20	29,42
Bon	43	42,86
Très bon - Excellent	30	20,16
Pas pris de repas	7	6,72
Ne sait pas ou ne se prononce pas	0	0,84



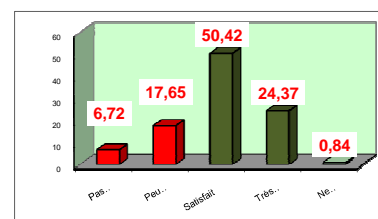
VARIETE des repas ?

	2013	2014
Très Mauvaise - Mauvaise	11	16,8
Bonne	37	42,86
Très bonne - Excellente	48	26,9
Pas pris de repas	10	7,56
Ne sait pas ou ne se prononce pas	0	5,88



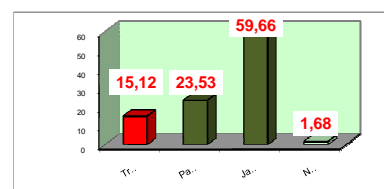
TEMPERATURE de votre chambre ?

	2013	2014
Pas du tout satisfait	1	6,72
Peu ou assez satisfait	16	17,65
Satisfait	44	50,42
Très satisfait	39	24,37
Ne sait pas ou ne se prononce pas	0	0,84



BRUIT dans la chambre ?

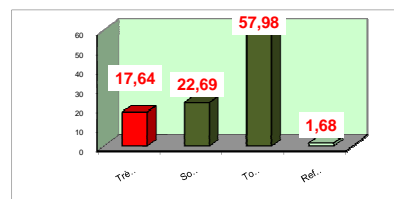
	2013	2014
Très ou assez souvent	13	15,12
Parfois - très rarement	32	23,53
Jamais	55	59,66
Ne sait pas ou ne se prononce pas	0	1,68



INFORMATIONS DONNEES

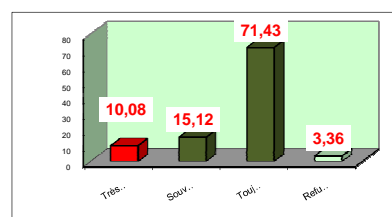
Avez-vous reçu SPONTANEMENT des EXPLICATIONS, (SANS ETRE OBLIGE(e) DE LES DEMANDER), sur votre état de santé, votre traitement, votre opération, vos soins, etc. ?

	2013	2014
Très Rarement - Jamais - Parfois	16	17,64
Souvent - Presque toujours	22	22,69
Toujours	61	57,98
Refus - ne sait pas	1	1,68



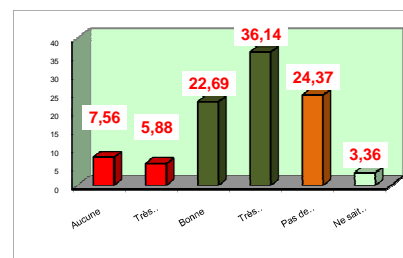
Les explications ou les réponses des médecins ou des chirurgiens du service vous ont-elles paru claires et compréhensibles ?

	2013	2014
Très Rarement - Jamais - Parfois	7	10,08
Souvent - Presque toujours	20	15,12
Toujours	71	71,43
Refus - pas de questions à poser	2	3,36



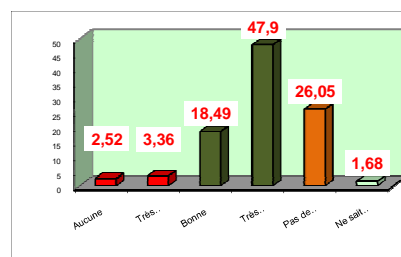
Les informations données sur les EFFETS INDESIRABLES POSSIBLES DES MEDICAMENTS prescrits dans l'établissement de santé (autres que votre traitement habituel) ?

	2013	2014
Aucune	3	7,56
Très Mauvaise - Mauvaise	3	5,88
Bonne	17	22,69
Très bonne - Excellente	53	36,14
Pas de médicaments prescrits	24	24,37
Ne sait pas ou ne se prononce pas	0	3,36



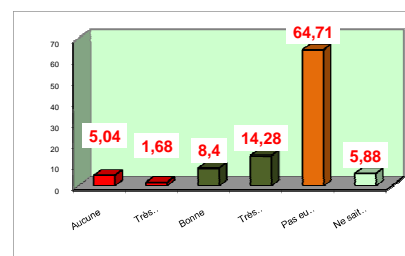
INFORMATION donnée sur les MEDICAMENTS que vous deviez prendre APRES LA SORTIE comme le dosage, les horaires, les effets indésirables... ?

	2013	2014
Aucune	3	2,52
Très Mauvaise - Mauvaise	3	3,36
Bonne	17	18,49
Très bonne - Excellente	53	47,9
Pas de médicaments prescrits	24	26,05
Ne sait pas ou ne se prononce pas	0	1,68



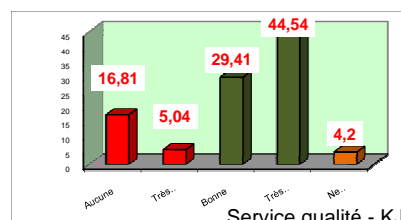
Si vous avez passé des examens invasifs, que pensez-vous de l'information qui vous a été donnée sur les COMPLICATIONS possibles ?

	2013	2014
Aucune	3	5,04
Très Mauvaise - Mauvaise	1	1,68
Bonne	6	8,4
Très bonne - Excellente	12	14,28
Pas eu d'examen	78	64,71
Ne sait pas ou ne se prononce pas	0	5,88



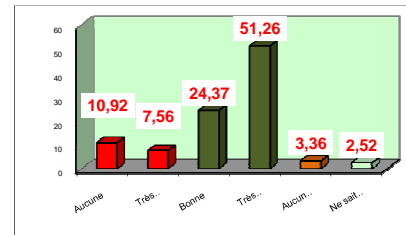
INFORMATION donnée sur la REPRISE DE VOS ACTIVITES APRES LA SORTIE comme la reprise du travail, du sport, de vos activités habituelles ?

	2013	2014
Aucune	27	16,81
Très Mauvaise - Mauvaise	2	5,04
Bonne	19	29,41
Très bonne - Excellente	51	44,54
Ne sait pas ou ne se prononce pas	1	4,2



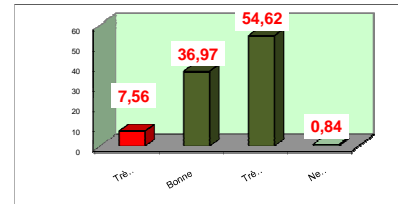
INFORMATION donnée sur les SIGNES ou les COMPLICATIONS devant vous amener à RE-CONTACTER L'HOPITAL OU VOTRE MEDECIN après la sortie ?

	2013	2014
Aucune	11	10,92
Très Mauvaise - Mauvaise	3	7,56
Bonne	19	24,37
Très bonne - Excellente	54	51,26
Aucun risque de complication	13	3,36
Ne sait pas ou ne se prononce pas	0	2,52



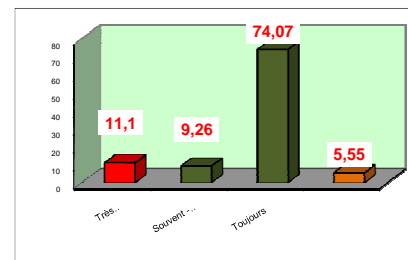
Organisation de la SORTIE par exemple, l'annonce de votre date de sortie, votre destination à la sortie,...

	2013	2014
Très Mauvaise - Mauvaise	6	7,56
Bonne	27	36,97
Très bonne - Excellente	67	54,62
Ne sait pas ou ne se prononce pas	0	0,84



Quand vous avez posé des questions au CHIRURGIEN SUR VOTRE OPERATION, avez-vous COMPRIS LES REPONSES ?

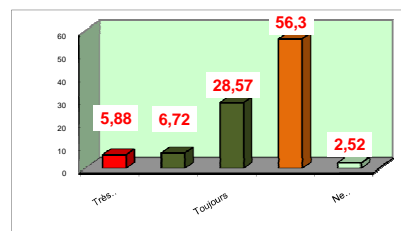
	2013	2014
Très Rarement - Jamais - Parfois	2	11,1
Souvent - Presque toujours	5	9,26
Toujours	77	74,07
Pas de question à poser ou pas eu la possibilité d'en poser ou ne souhaite pas répondre	16	5,55



SOINS

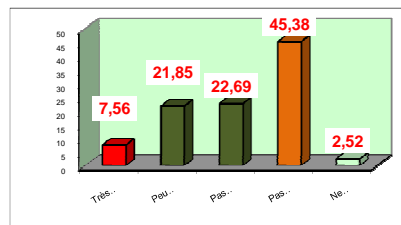
Besoin d'AIDE pour les activités de la vie courante comme vous laver, vous habiller, manger,... avez-vous pu l'obtenir ?

	2013	2014
Très rarement - jamais ou parfois	7	5,88
Souvent - presque toujours	8	6,72
Toujours	59	28,57
Pas besoin	26	56,3
Ne sait pas ou ne se prononce pas	0	2,52



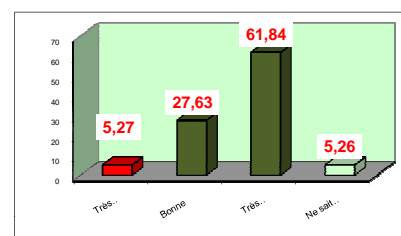
Besoin d'AIDE de façon urgente, avez-vous-attendu ?

	2013	2014
Très longtemps - longtemps - Assez longtemps	11	7,56
Peu longtemps	30	21,85
Pas attendu	17	22,69
Pas besoin urgent	42	45,38
Ne sait pas ou ne se prononce pas	0	2,52



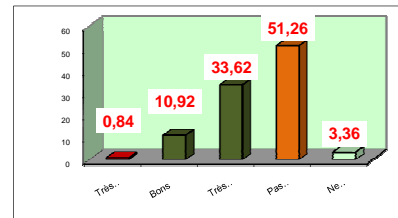
VOTRE DOULEUR a été prise en charge de manière ?

	2013	2014
Très Mauvaise - Mauvaise	3	5,27
Bonne	18	27,63
Très bonne - Excellente	78	61,84
Ne sait pas ou ne se prononce pas	0	5,26



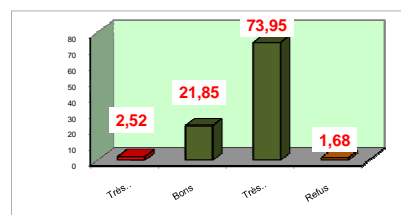
Les autres INCONFORTS liés à votre maladie ou votre opération, comme des nausées, une mauvaise position, des vertiges, ont été pris en compte ?

	2013	2014
Très Mauvais - Mauvais	3	0,84
Bons	12	10,92
Très bons - Excellents	53	33,62
Pas d'inconfort	33	51,26
Ne sait pas ou ne se prononce pas	0	3,36



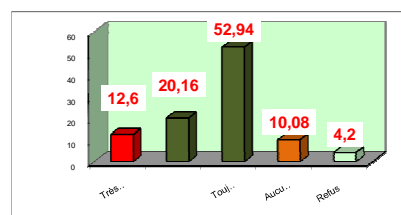
Dans l'ensemble, diriez-vous que LES SOINS que vous avez reçus dans l'établissement de santé étaient ?

	2013	2014
Très Mauvais - Mauvais	2	2,52
Bons	13	21,85
Très bons - Excellents	85	73,95
Refus	1	1,68



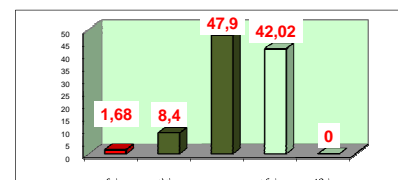
Lors de votre hospitalisation, avez-vous été impliqué(e) autant que vous le souhaitiez pour PARTICIPER AUX DECISIONS concernant vos soins ou votre traitement ?

	2013	2014
Très rarement - jamais ou parfois	12	12,6
Souvent - presque toujours	11	20,16
Toujours	50	52,94
Aucune décision prise	23	10,08
Refus	4	4,2



Quel est votre opinion générale sur votre séjour à l'hôpital ?

	2014
Pas du tout satisfait	1,68
Peu ou assez satisfait	8,4
Satisfait	47,9
Très satisfait	42,02



Ne sait pas ou ne se prononce pas	0
-----------------------------------	---

--